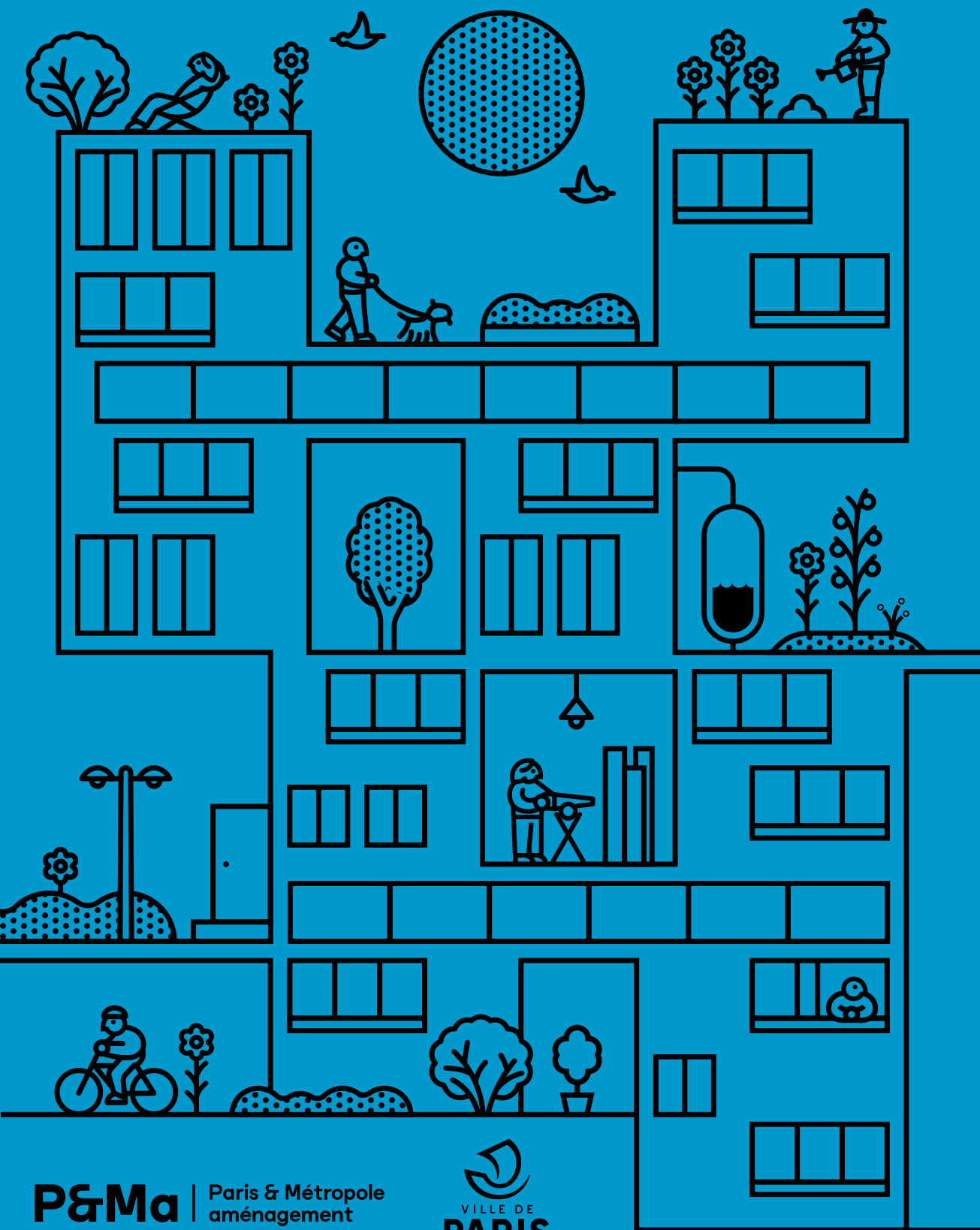
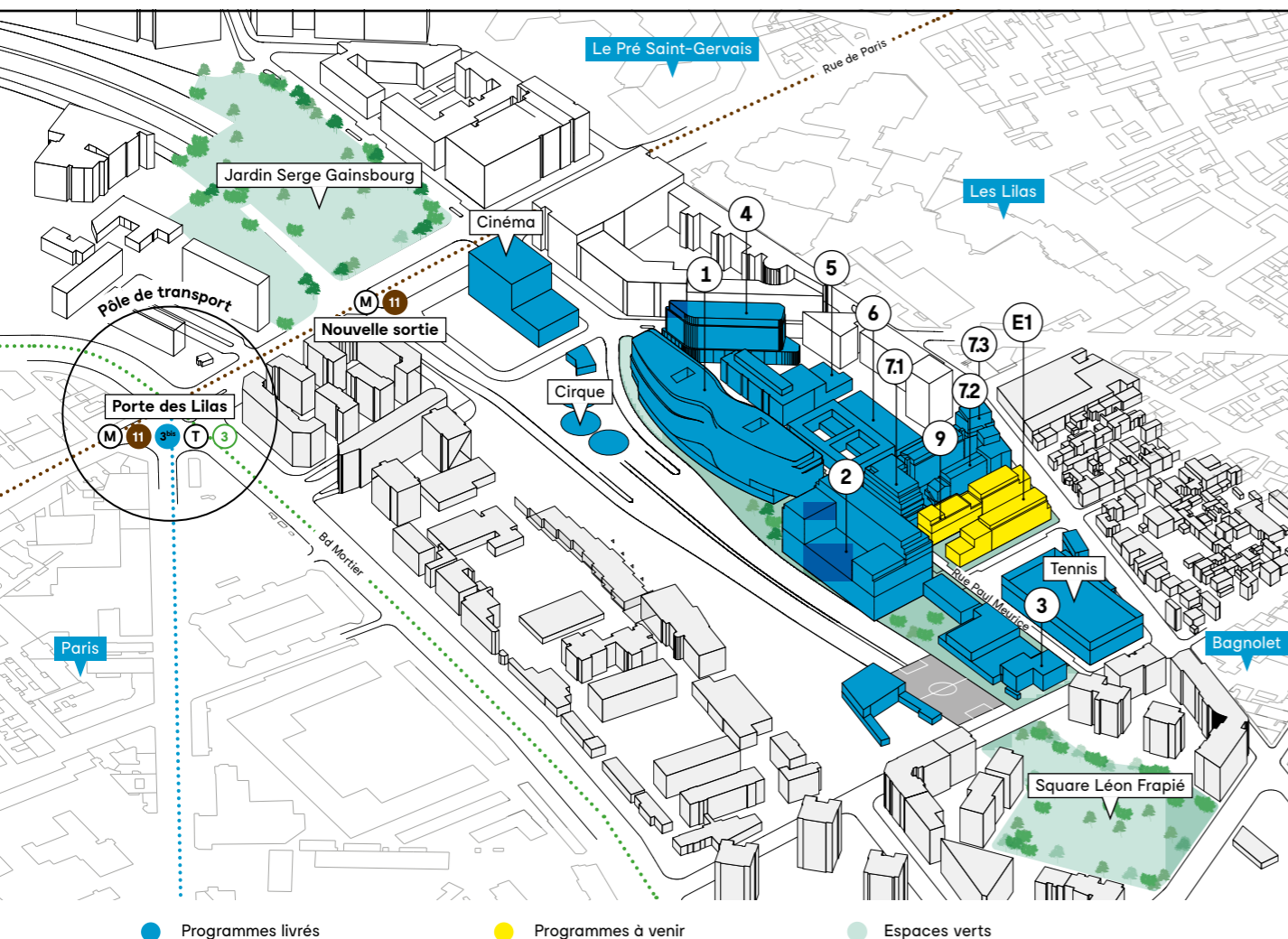


Paul Meurice — Porte des Lilas



Une nouvelle polarité urbaine autour de la Porte des Lilas

Porte des Lilas, un nouveau quartier a vu le jour autour de l'esplanade qui couvre depuis 2007 le boulevard périphérique et relie les villes de Paris, Le Pré Saint-Gervais, Bagnole et Les Lilas. Les usages s'y sont intensifiés avec la création du parc Serge Gainsbourg, du vaste espace paysager de la place du Maquis-du-Vercors et ses équipements de loisirs, la réalisation d'un programme mixte de logements, bureaux et commerces, et la présence d'un pôle multimodal composé du tramway T3, et des lignes 11 et 3 bis du métro. Cette création urbaine emblématique de la mutation des « portes » parisiennes, s'achève aujourd'hui avec l'aménagement du secteur Paul Meurice.



①

Immeuble VIEW: 22 148 m²
Bureaux et commerces: 297 m²

Promoteur: Nexity / CA immobilier
Architecte: Baumschlager Eberlé



②

Hôtel d'entreprise: 6 629 m²
Unité fonctionnelle de la direction de la propreté et de l'environnement: 5 475 m²

Maître d'ouvrage: Ville de Paris
Architecte: Franklin AZZI

③

Gymnase, espace Paris Jeunes
Centre d'adaptation psycho-pédagogique

Maître d'ouvrage: Ville de Paris
Architecte: Scape

④

Résidence pour jeunes actifs: 240 chambres
Résidence sociale et crèche: 66 berceaux

Maître d'ouvrage: RIVP
Architecte: Chartier Dalix et Avenier Cornejo



⑦.2

50 logements familiaux: 3 460 m²
PMI: 223 m²
36 places stationnement

Bailleur: Elogie - Siemp
Architecte: SOA architectes

⑦.3

Résidence étudiante: 121 studios

Bailleur: RIVP
Architecte: Nicolas Reymond Architecte

⑤

Foyer E Roosevelt: 240 chambres

Maître d'ouvrage: Ville de Paris
Architecte: Hessamfar et Vérons

⑧.1

56 logements en accession et 4 logements sociaux: 3 850 m² — dont 90 m² de surfaces partagées

Promoteur: Giboire
Architecte: LA Architectures
Livraison prévisionnelle: 4^e trimestre 2021



⑥

Cuisine centrale des écoles du 20^e

Maître d'ouvrage: Ville de Paris
Architecte: Anne Desmians

⑦.1

Foyer de vie et accueil de jour: 30 chambres, 6 studios

Bailleur: Paris Habitat
Architecte: Lambert Lénack

⑨

Logements sociaux: 1 738 m²
Activités / commerces: 47 m²
Crèche: 906 m² (68 places)

Architecte Nicolas LOMBARDI
Bailleur: Elogie-Siemp
Livraison prévisionnelle: Août 2022



Habiter autrement

Sur la dernière opération du secteur, le lot E1 – 3 850 m² de logements en accession, P&Ma expérimente de nouveaux modes de conception. Outre le respect des objectifs environnementaux « zéro carbone, zéro rejet, zéro déchet », l'équipe de promoteur architecte Giboire / LA Architectures, retenue en novembre 2018 devait proposer une méthodologie à même d'impliquer les futurs acquéreurs dans la conception des logements et la gestion des espaces communs. L'objectif est de produire des logements plus proches des aspirations des habitants et disposant d'espaces collectifs (deux pièces partagées en étage et un local partagé en rez-de-chaussée) ouverts à de nouveaux usages et favorisant la sociabilité de voisinage.



Des logements sur mesure

Un dispositif complet autour de la maîtrise d'usage



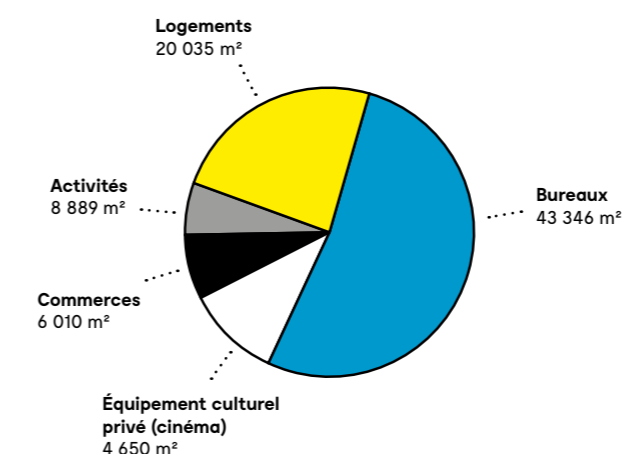
Accompagné du bureau d'études AMOES, la société Giboire s'appuie sur les plateformes numériques HABX pour mobiliser et associer les acquéreurs à la conception des logements et E-Green pour le suivi des consommations énergétiques. Des ateliers de co-réalisation des espaces partagés seront

pilotés par YA+K et les paysagistes Les Saprophytes. Le syndic Lefeuvre et l'agence immobilière Appart & Sens, spécialisée dans l'acquisition solidaire, seront associés pour définir des modes de gestion adaptés.

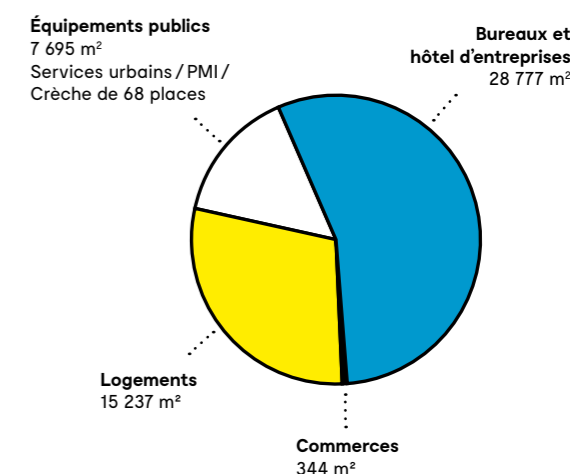
Rue Paul Meurice, une forte mixité programmatique

Le projet de la rue Paul Meurice offre la coprésence d'une grande diversité fonctionnelle et résidentielle. Le long du périphérique, bureaux, hôtel d'activités et services de la propreté de Paris, forment un écran sonore. De l'autre côté de la rue se développent des logements sociaux et privés, une résidence étudiante, deux foyers, dont un pour mineurs et une crèche. À l'extrémité Est vers le square Léon Frapié, un club de tennis et un gymnase favorisent la mixité inter-quartiers. Engagé par la Semavip, et poursuivi par P&Ma, l'aménagement du secteur Paul Meurice sera achevé fin 2021.

Porte des Lilas — 82 930 m²
Opération réalisée
Aménageur : SEMAVIP



Secteur Paul Meurice — 53 053 m²
Opération en cours de réalisation
Aménageur : P&Ma



Transport

Pôle multimodal: tramway T3, métro 11 et 7bis, bus.

Équipements publics

Deux jardins (Serge Gainsbourg et Fougères Sud), un cirque, un cinéma de 7 salles, un pôle RATP, deux crèches, un centre d'accueil d'urgence, la cuisine centrale du 20^e, des terrains de tennis, un gymnase, un espace jeune, un centre

d'adaptation psychopédagogique et un TPE, une aire de glisse, un bâtiment pour les boulistes, une unité fonctionnelle de la propreté et un centre de valorisation d'apport des encombrants.

Les acteurs du projet

Ville de Paris

Paris & Métropole Aménagement

La société publique locale Paris & Métropole Aménagement, dont le capital est détenu par la Ville de Paris et la Métropole du Grand Paris, est l'aménageur des ZAC Cardinet-Chalabre et Clichy-Batignolles pour le compte de la Ville de Paris.

P&Ma réalise actuellement six opérations sur le territoire parisien : Clichy-Batignolles, Saint-Vincent-de-Paul, Paul Meurice, Porte Pouchet, Chapelle Charbon et Gare des Mines-Fillettes. Elle contribue au renouvellement des modèles et des pratiques de l'aménagement, notamment en vue de réduire l'empreinte carbone de la ville et d'accompagner l'évolution des modes de vie.

Architecte coordonateur

BRS Architectes Ingénieurs.

Contact

Paris & Métropole Aménagement

12 passage Susan Sontag
CS 30054 — 75 927 Paris cedex 19
www.parisetmetropole-amenagement.fr
contact@parisetmetropole.fr
+33 (0)1 75 77 35 00

Conception éditoriale : P&Ma, direction de la communication
Conception graphique : Designers Unit